

# Boletim do Sistema de Alerta Hidrológico da Bacia do rio Doce

Belo Horizonte, 29 de Março de 2016 às 17:00h.

## Previsão de turbidez

Com os dados obtidos até o momento a previsão da turbidez é a seguinte:

<b>Localidade</b>	<b>30/03/2016</b>
Belo Oriente	Abaixo de 2500 NTU
Governador Valadares	Abaixo de 2500 NTU
Tumiritinga	Abaixo de 2500 NTU
Galiléia e Barra do Cuieté	Abaixo de 2500 NTU
Conselheiro Pena	Abaixo de 2500 NTU
Resplendor	Abaixo de 2500 NTU
Aimorés	Abaixo de 2500 NTU
Baixo Guandu	Abaixo de 2500 NTU
Colatina	Abaixo de 2500 NTU
Linhares	Abaixo de 2500 NTU

Ressalta-se que chuvas fortes localizadas podem causar aumento temporário de turbidez nos municípios afetados.

A CPRM está utilizando um modelo simplificado para a previsão de Turbidez na calha do rio Doce baseado na diluição e eficiência de retenção de sedimentos em reservatórios.

Este modelo está sendo calibrado com dados de Turbidez cedidos por:

- CENIBRA – nos pontos de monitoramento no rio Doce entre ponte BR-120 e Belo Oriente.
- COPASA - nos pontos de monitoramento do rio Doce entre Ipatinga e Itueta.
- Várias instituições - nos pontos de monitoramento do rio Doce a jusante das usinas de Aimorés.

A previsão está sendo validada com os dados cedidos pelo IGAM nos pontos de monitoramento localizados entre os municípios de Rio Doce e Aimorés.

Para darmos continuidade a modelagem de Turbidez para o trecho do rio Doce no estado do Espírito Santo é necessário que as instituições que estão fazendo o monitoramento de turbidez enviem os dados (laudos identificados e assinados) para o email: [alerta.doce@cprm.gov.br](mailto:alerta.doce@cprm.gov.br).

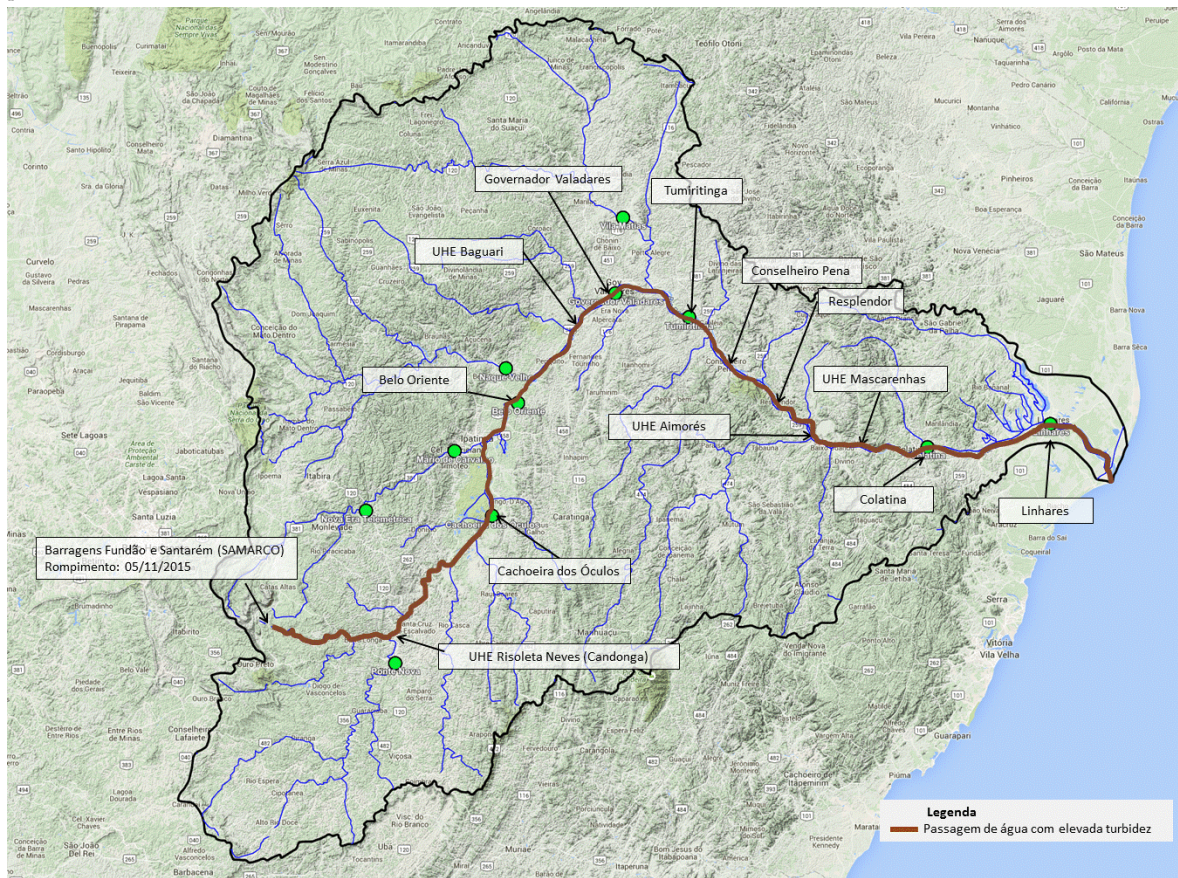


Figura 1 – Trecho afetado na bacia do rio Doce devido ao rompimento da barragem em Mariana-MG (Fonte: Google Maps)

## Acompanhamento Hidrológico

Níveis das estações Fluviométricas da RHN - Rede Hidrometeorológica Nacional - Parceria ANA/CPRM

Data	Hora	PN	FP	AC	FO	CD	CO	NE	MC	BO	NV	GV	VM	TU	SS	CL	LI
28/03/2016	16:00	132					232	70			246	156	67			149	65
28/03/2016	17:00	131	76	152		182	232	69	64	180	246	154	68	110		148	64
28/03/2016	18:00	130					231	69			248	152	69			148	63
28/03/2016	19:00	130					230	68			251	150	70			148	63
28/03/2016	20:00	130					229	68			252	148	71			148	63
28/03/2016	21:00	130					228	68			256	147	71			148	62
28/03/2016	22:00	131					227	67			264	148	71			148	62
28/03/2016	23:00	132					227	67			268	149	71			149	62
29/03/2016	00:00	134					226	66			270	149	71			150	61
29/03/2016	01:00	135					226	66			271	149	71			150	60
29/03/2016	02:00	136					225	65			269	147	70			151	60
29/03/2016	03:00	137					224	65			268	145	70			151	59
29/03/2016	04:00	137					224	65			266	142	70			151	58
29/03/2016	05:00	137					224	64			263	140	70			151	58
29/03/2016	06:00	136					223	64			259	138	70			151	57
29/03/2016	07:00	136	75	146		176	223	64	62	185	257	138	69	108		151	57
29/03/2016	08:00	136					223	63			255	137	68			151	55
29/03/2016	09:00						223	63			254	137	66			151	56
29/03/2016	10:00						223	62			254	137	64			151	53
29/03/2016	11:00						223	62			253	137	64			151	55
29/03/2016	12:00	133					223	61			253	138	64			151	54
29/03/2016	13:00	133					223	61			253	142	63			151	54
29/03/2016	14:00	134					224	61			252	147	63			151	
29/03/2016	15:00	133					223	61			252	150	64			151	54
29/03/2016	16:00	133					223	60			251	152	65			151	52

**Observação: Cotas em centímetros**

**Cotas de Alerta:** PN = 280; NE = 350; MC = 440; GV = 320; TU = 500; CL = 570; LI = 350

**Cotas de inundação:** PN = 330; NE = 470; MC = 520; GV = 360; TU = 550; CL = 620; LI = 380

\*: Cota abaixo do zero da régua

**Legenda:**

PN: Ponte Nova	CD: Fazenda Cachoeira D'antas	BO: Belo Oriente	TU: Tumiritinga
FP: Fazenda Paraíso	CO: Cachoeira dos Óculos	NV: Naque Velho	SS: São Sebastião da Encruzilhada
AC: Acaiaca	NE: Nova Era	GV: Governador Valadares	CL: Colatina
FO: Fazenda Ocidente	MC: Mário de Carvalho	VM: Vila Matias	LI: Linhares - Cais do Porto

Atenciosamente,

### Frederico Carvalho

Engenheiro Hidrólogo  
 Pesquisador em Geociências  
 Superintendência de Belo Horizonte  
 Serviço Geológico do Brasil – SGB/CPRM  
[www.cprm.gov.br](http://www.cprm.gov.br)

Parceria:

